

EASY LIFT

—
Bruksanvisning
och reservdelar



EASYLIFT 60 II
EASYLIFT 140

Serial number: _____



Varimixer

SV

Varimixer A/S
Kirkebjerg Søpark 6
DK-2605 Brøndby
Denmark

P: +45 4344 2288
E: info@varimixer.com
www.varimixer.com

SAP nr. 20060-1710
Version 01 SV

**Declaration of conformity referring to:
Directive for machines
2006/42/EC**

Manufacturer: HOVMAND A/S
Rustkammervej 10
DK-4180 Sorø
Denmark

Description of machine: Easylift 60 II
Easylift 140

Serial no.: _____

Regulations: 2006/42EC; 2006/95/EC;

Standards: EN-12100:2011
EN-60204-1; EN-61000-6-2; EN61000-6-4

The machines above are hereby assured to be in conformity with the essential requirements of the Directive for machines 2006/42/EC.

Signature:

Sorø 17/09-2015



Søren Hovmand
Managing Director
HOVMAND A/S

Sorø 17/09-2015



Resp. for doc..
Søren Hovmand
Managing Director
HOVMAND A/S

Innehåll

1.	Specifikationer.....	4
2.	Allmänna säkerhetsanvisningar under användning.....	4
3.	Användning.....	4
4.	Använda lyften.....	5
4.1.	Easylift 60 II.....	5
4.2.	Easylift 140.....	5
5.	Batterier och laddare.....	5
5.1.	Easylift 60 II.....	5
5.2.	Easylift 140.....	5
6.	Konstruktion och material.....	6
6.1.	Easylift 60 II.....	6
6.2.	Easylift 140.....	6
7.	Efterföljande risker.....	6
8.	Lyftutrustning.....	6
8.1.	Gaffel.....	6
9.	Lösa problem.....	7
10.	Elschema.....	8
10.1.	Easylift 60 II.....	8
10.2.	Easylift 140.....	9
11.	Lastschema.....	10
12.	Reservdelar.....	10
12.1.	Översikt.....	10
12.2.	Easylift 60 II – fullständig.....	11
12.3.	Easylift 60 II – mast.....	12
12.4.	Easylift 60 II – handtag.....	13
12.5.	Easylift 60 II – stödben.....	14
12.6.	Easylift 140 – fullständig.....	15
12.7.	Easylift 140 – mast.....	16
12.8.	Easylift 140 – handtag.....	17
12.9.	Easylift 140 – hjulbas.....	18
13.	Måttritningar.....	19
13.1.	Easylift 60 II.....	19
13.2.	Easylift 140.....	20
14.	Slutlig inspektion.....	21
15.	Årlig inspektion.....	22

1. Specifikationer

	Easylift 60 II	Easylift 140
Vikt (kg)	27	21
Maximal last (kg)	70	100
Beklädnadsklass	IP41	IP41
Batterier	24 V, 7,2 Ah	24 V, 1,2 Ah
Laddare:	230 V – 1,8 A	230 V – 0,2 A
Laddningstid	8 timmar (100 %)	
Ljudtrycksnivå	≤ 70 Db (A)	
Vibrationshållfasthet	≤ 2,5 m/s ²	

Ytterligare tekniska specifikationer och mått finns på de bifogade måttskisserna.

2. Allmänna säkerhetsanvisningar under användning



Nedanstående riktlinjer måste följas när du använder en lyft:

- Under inga omständigheter får lyften höjas mer än vad som anges på etiketten.
- Lyften får inte användas för att lyfta personer eller djur.
- Endast en person åt gången får manövrera lyften.
- Inga kroppsdelar får hållas i närheten av släden eller verktyget vid masten eller annan lyftutrustning när den manövreras uppåt/nedåt.
- Säkerställ att ingen befinner sig under last, verktyg och lyft när de används.
- Använd endast lyften på hårda och jämna ytor när den används för att lyfta eller transportera last.
- När last transporteras ska den sänkas till lägsta möjliga läge och säkras så att den inte kan glida.
- Säkra alltid lasten på lyften inför flyttning.
- När du lämnar eller förvarar lyften ska du alltid se till att släden sänks ned till lägsta möjliga läge och att lyften är fri från lösa föremål eller last.
- Lastens tyngdpunkt ska alltid vara bakom framhjulen på benen.
- Lyften får endast rengöras med en fuktig trasa. Vatten kan skada de elektriska komponenterna.
- Enligt de danska arbetsmiljömyndigheterna måste lyften inspekteras minst en gång per år av tillverkaren eller en behörig tekniker.

3. Användning

Lyften får endast användas för lyftning och hantering av material.

4. Använda lyften

4.1. Easylift 60 II

Lyften manövreras med styrreglaget på lyftens kontrollpanel.
Det används för höjnings- och sänkingsfunktionen.

- ↑↑ Lyften fortsätter att lyftas så länge styrreglaget vrids medurs.
- ↓↓ Lyften fortsätter att sänkas så länge styrreglaget vrids moturs.



4.2. Easylift 140

Lyften manövreras med vippkontakten på lyftens kontrollpanel.
Den används för höjnings- och sänkingsfunktionen.

- Lyften lyfts när knappens övre ände hålls in
- Lyften sänks när knappens nedre ände hålls in



5. Batterier och laddare

Batterierna laddas med laddaren. Anslut till 110–230 V och laddningsinloppet på lyften. Batterierna ska laddas dagligen eftersom fullständig urladdning kan skada batterierna eller förkorta deras livslängd.



Laddaren laddar automatiskt batterierna och slocknar när batterierna är fulladdade.
Batterierna är fulladdade efter ca 8 timmar.

5.1. Easylift 60 II

Laddningsindikator
DIODLAMP NR 1: Röd = ladda
Nr 2 grön = flytladdning och klar att använda

5.2. Easylift 140

Batteriindikator
Lyften är försedd med en indikator som visar batteristatus när UPP-knappen aktiveras.

-  Grön indikator: Batterierna är laddade för användning.
-  Röd indikator: Batterierna måste laddas omedelbart.

Laddningsindikator
DIODLAMP NR 1: Röd = ladda, grön = flytladdning



Säkerhet vid laddning

Använd endast originalladdaren. Kontrollera att ledningarna är i gott skick och anslut på korrekt sätt innan du tillför kraftförsörjning. Kontrollera att det inte finns smuts eller vatten i kontakten eller inloppet.

6. Konstruktion och material

6.1. Easylift 60 II

Master och kåpor är tillverkade av anodiserat aluminium. Handtagen och benen är av stål. Släden är tillverkad av elektrogalvaniserat stål.

6.2. Easylift 140

Masten är tillverkad av anodiserat aluminium
Gafflarna och handtaget är tillverkade av glasblästrat rostfritt stål.

7. Efterföljande risker

Risker för kraftigt slitage, material- eller produktfel föreligger efter kraftiga stötar genom kollision, missbruk, hinder, blockerade uppfarter osv. Hjullagren kan till exempel bli defekta efter en kraftig kollision.

8. Lyftutrustning

8.1. Gaffel

Användning

Gaffeln används för att lyfta skålar. Gaffeln placeras under skålen och lyfts. Gafflarna gör att skålen kan placeras på bord. Operatören ska se till att skålen befinner sig i upprätt läge när den lyfts samt vid transport.



Säkerhet vid användning av gaffeln

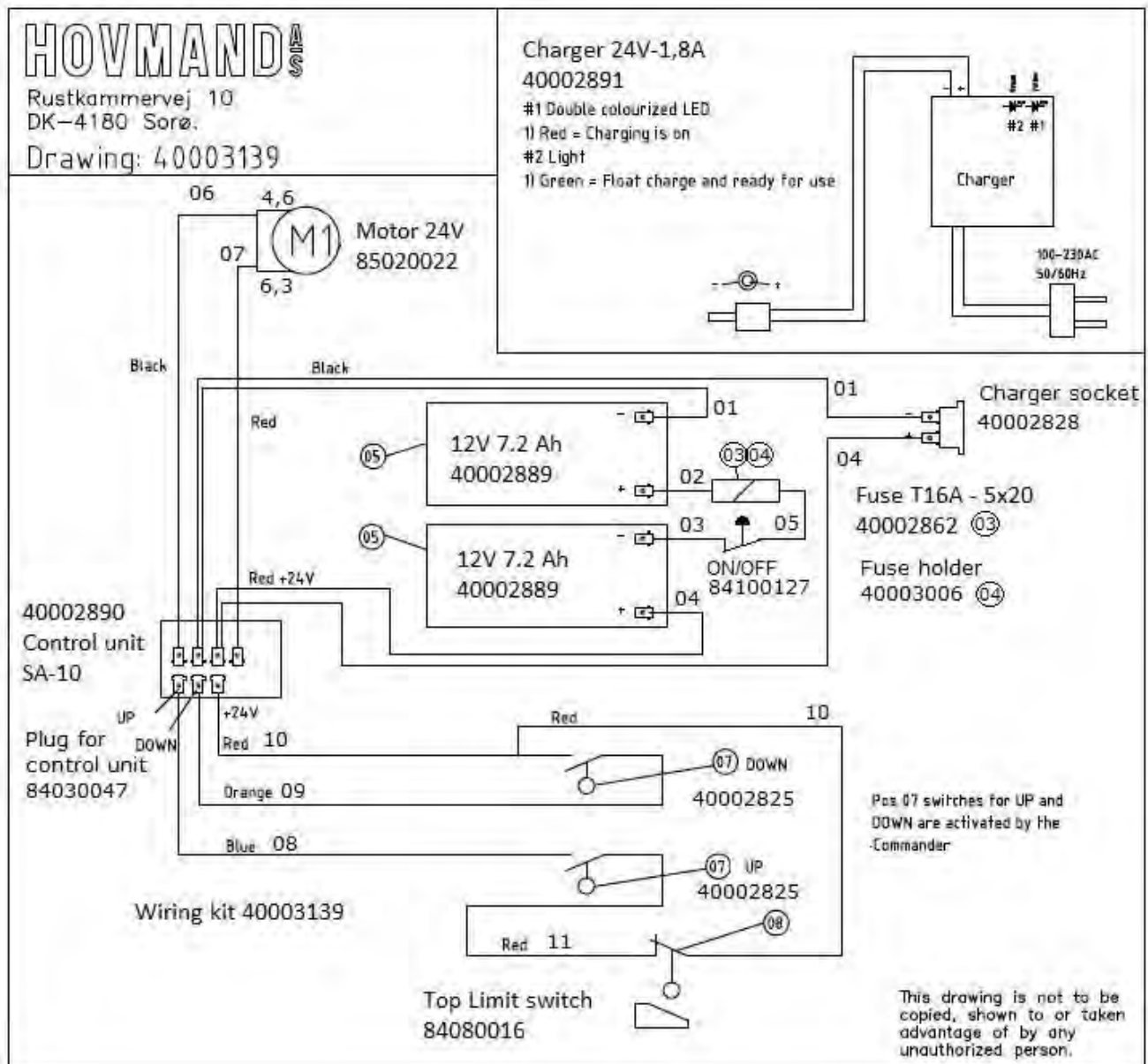
Kontrollera att skålen befinner sig i upprätt läge vid lyftning.

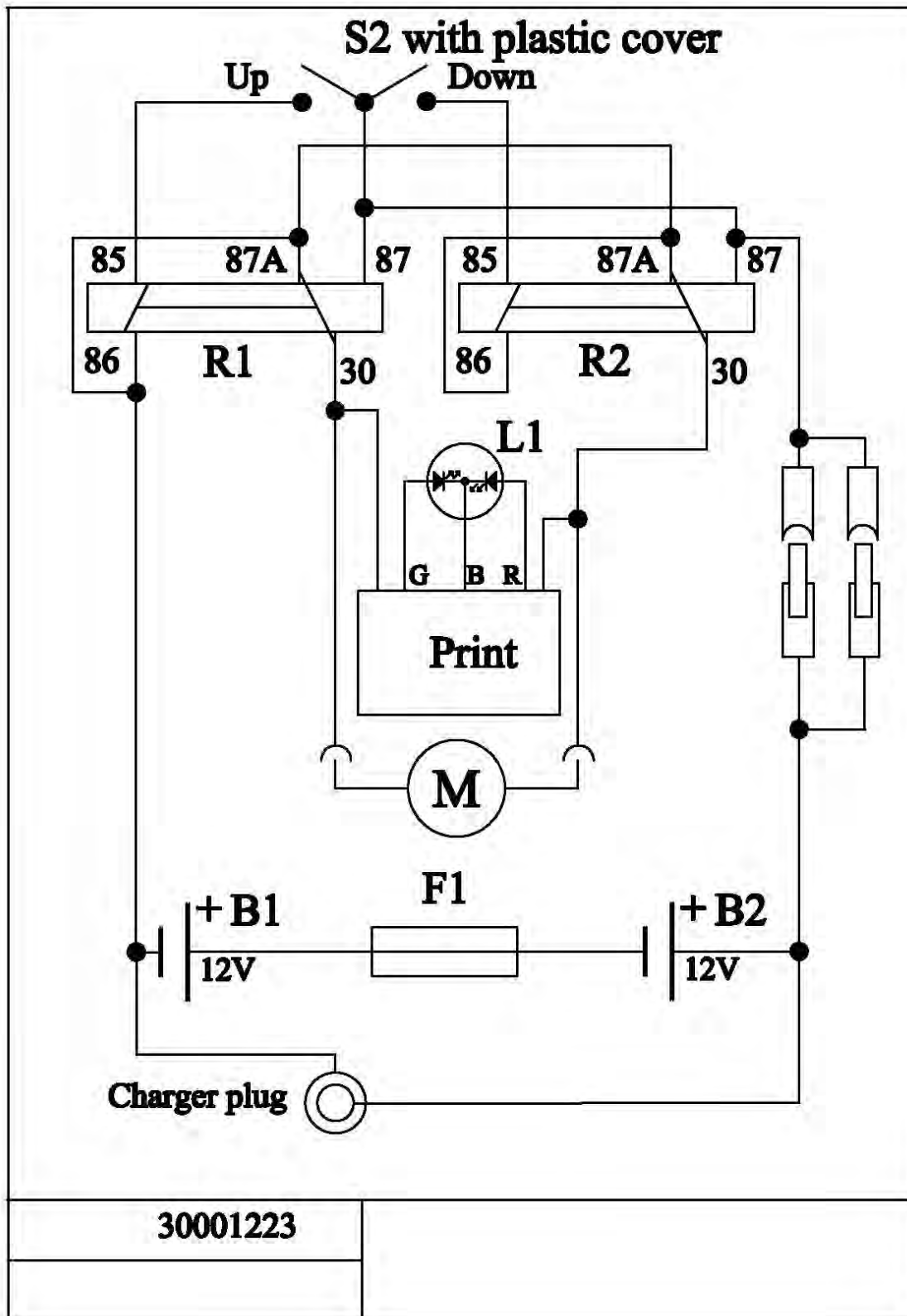
9. Lösa problem

Feltyp	Kontrollera följande	Lösning
Kuggremmen hoppar på remskivan (remmen avger knastrande ljud)	Är remmen slack?	Spänn remmen med skruvarna högst upp på masten.
	Är remmen sliten?	Byt ut remmen
Remmen är skev (remmen gnisslar)	Löper remmen snett i spåret på det övre kugghjulet?	Justera skruven högst upp på masten på den sida som remmen skevar mot.
	Är remmen sliten?	Byt ut remmen
Släden rycker	Finns det smuts på masten som släden löper på?	Ta bort smutsen och torka med alkohol.
	Finns det smuts på slädens hjul?	Ta bort smutsen eller byt ut hjulen.
Lyften svarar inte	Kontrollera om det som ska lyftas är tyngre än lyftens kapacitet	Ta bort det som ska lyftas
	Kontrollera huvudsäkring	Byt ut huvudsäkring
	Kontrollera att batterierna är laddade	Anslut laddaren
Lyften arbetar mycket långsamt	Kontrollera batteriernas spänning	Anslut laddaren
	Kontrollera laddningsfrekvensen. Växlar lampan snabbt till grönt när laddaren ansluts?	En lampa som snabbt växlar till grönt betyder att batterierna ska bytas eller att säkring på laddaren är trasig

10. Elschema

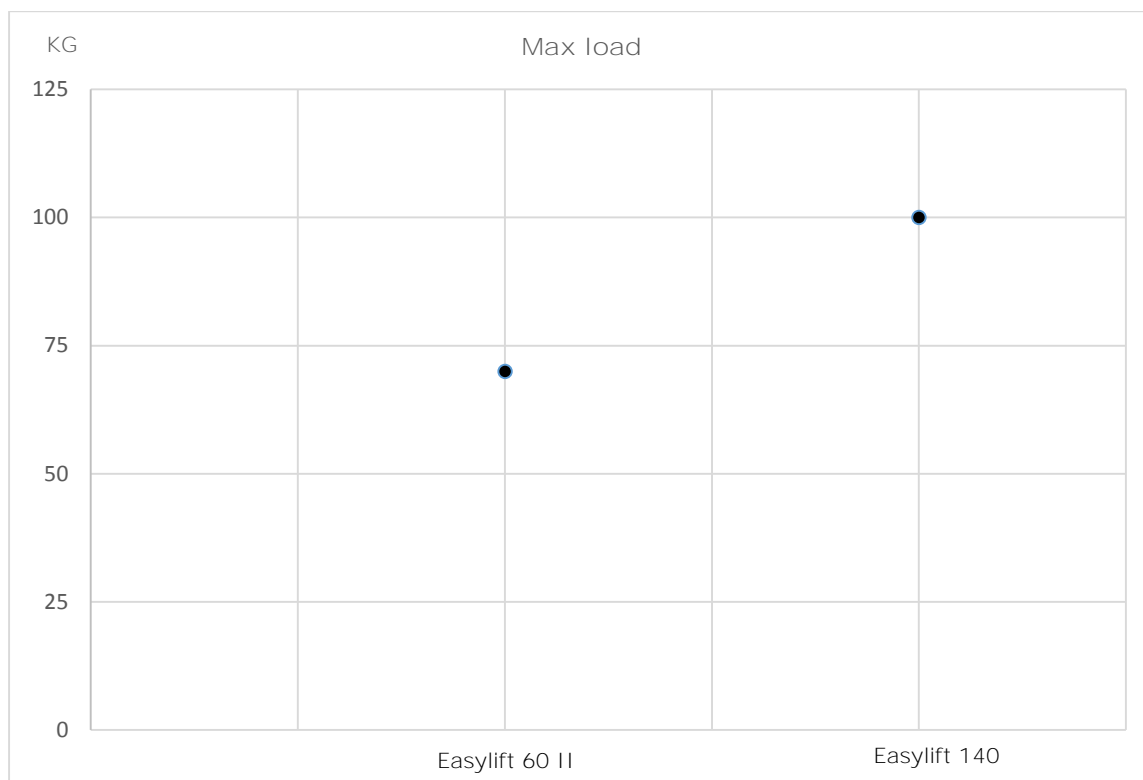
10.1. Easylift 60 II





11. Lastschema

Maximal vikt på lyften



12. Reservdelar

12.1. Översikt

Typ	Fullständig	Mast	Handtag	Stödben
Easylift 60 II	Sidan 11	Sidan 12	Sidan 13	Sidan 14

Typ	Fullständig	Mast	Handtag	Hjulbas
Easylift 140	Sidan 15	Sidan 16	Sidan 17	Sidan 18

12.6. Easylift 140 - fullständig

ITEM NO.	PART NUMBER	DESCRIPTION	Default/Qty.
1	6210700050	Tower complete	1
2	6210700180	Wheel base complete	1
3	6210700080	Fork complete	1
4	84020005	Charger	1
5	81010364	Screw 6x10 CH A2 DIN 912	16

ALL INFORMATION PROVIDED HEREIN IS UNCLASSIFIED EXCEPT WHERE SHOWN OTHERWISE	PART NO. 6210700050	TITLE AND DATE 2012	2D PROJECT DRAWING Version: 1
PROJECT NAME LOCATION DATE TIME	PART NO. 6010700085 DRAWN BY: [blank] PART NO. 6010700085 DRAWN BY: [blank]		

12.8. Easylift 140 – handtag

ITEM NO.	PART NUMBER	DESCRIPTION	QTY.
1	30000489	Handle-batterybox	1
2	84280901	Wiring set	1
2a	84170010	3 color LED	1
2b	84030068	Charging inlet	1
2c	84060008	Fuse holder	1
2d	84040153	Relay	2
3	84100062	Switch 2-p	1
4	84100067	Silicone cap	1
5	84010012	Battery 12V 1,3AH	2
6	84040234	Fuse T5/250 5x20UL	1

UNLESS OTHERWISE SPECIFIED: DIMENSIONS ARE IN MILLIMETERS AND WEIGHTS ARE IN KILOGRAMS (MKS) UNLESS OTHERWISE SPECIFIED.

REVISION | NAME | LOCATION | DATE | TITLE

DESIGN AND DRAWING: HOVMAND
 CHECKED: []
 DRAWN: []
 DATE: []
 TITLE: []

DWG NO: 6210700030
 MATERIAL: []
 WEIGHT: 2,99 kg
 DRAWN (P. LL) []
 DATED: 05-02-2014
 SHEET 2 OF 2

Version: 1

HOVMAND

A3

12.9. Easylift 140 – hjulbas

ITEM NO.	PART NUMBER	DESCRIPTION	QTY.
1	20000163	Wheel bracket	1
2	81170113	Bush front wheel	2
3	6210100134	Wheel ø75 double	2
4	81030065	Rip-Lock ø8 A2	2
5	81020049	Locking nut M8 A2 DIN 985	2

UNLESS OTHERWISE SPECIFIED:
DIMENSIONS ARE IN MILLIMETERS
AND UNLESS OTHERWISE SPECIFIED,
DIMENSIONS ARE TO BE TAKEN TO THE
DIN ISO 2768-1 MIDDLE.

FINISH:
DEBUR AND
BREAK SHARP
EDGES

REVISION NAME LOCATION DATE

TITLE:

MATERIAL:

WEIGHT: 4,17 kg

DO NOT SCALE DRAWING Version: 1

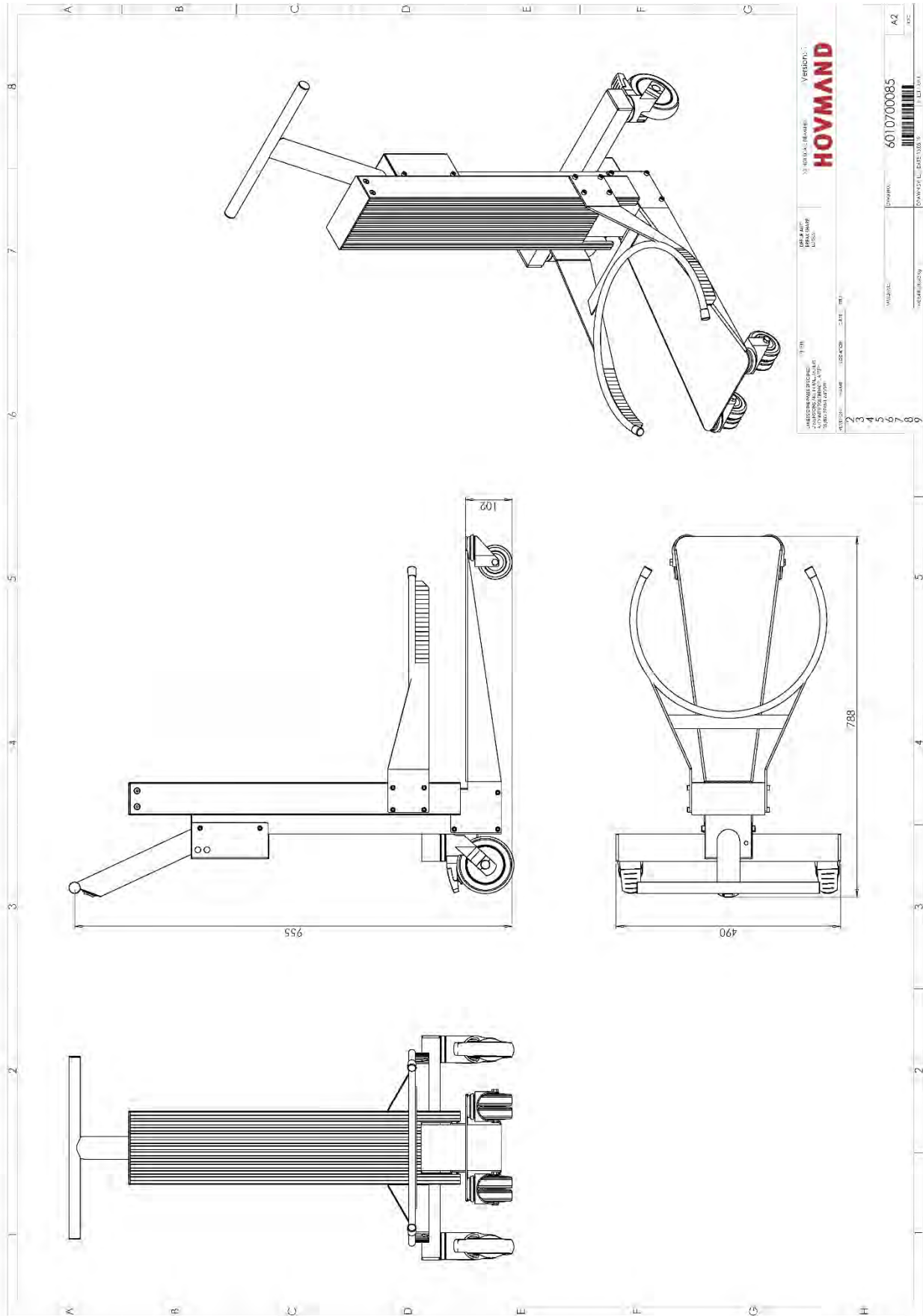
HOVMAND

DWG NO. 6210700180

DRAWN BY: LL DATE: 16/02/2018 SHEET 2 OF 2

A3 1:3

13.2. Easylift 140



14. Slutlig inspektion

Typ: _____

Serienr: _____

Följande kontroller har utförts:

- Lyften överensstämmer med specifikationerna som anges på inköpsordern.
- Lyften är inställd så att masten och utrustningen uppfyller toleranserna med avseende på raket med och utan vikt.
- Alla relevanta etiketter och dekaler är fästa.
- Lyften har genomgått en visuell inspektion beträffande ytkvalitet och korrekt fastsättning.
- Lyftens batteri och laddare fungerar korrekt.
- Lyftens kapacitet och hastigheter följer angivna specifikationer.
- Överbelastningssäkringens funktion har testats, justerats och godkänts
- Funktionstester och justeringar av följande har utförts:
 - Kamrem
 - Släde
 - Övre stopp
 - Stödben och broms
- Det handtag som används har genomgått funktionstest.
- Följande utrustning har kontrollerats och monterats på lyften:
 - Gaffel 30–60 l.
 - Gaffel 80–140 l.
 - Plattform 450 x 400 mm
 - Plattform 610 x 400 mm

- Ingen laddare
- Laddare 0,2 A
- Laddare 2 A
- Universaluppsättning av kablar

Datum: _____

Styrenhet: _____

