

คำชี้แจงในการใช้

TEDDY™

เครื่องผสมอาหาร ขนาด 5 ลิตร

สารบัญ:

การรับประกัน:	1
ความปลอดภัย:.....	1
การติดตั้งเครื่องผสมอาหาร:	2
การต่อสายไฟฟ้าเข้ากับแหล่งจ่าย:	2
คำแนะนำเกี่ยวกับเครื่องผสมอาหาร:	3
ความเร็วที่แนะนำในการใช้งาน:.....	3
การปฏิบัติงานของเครื่องผสมอาหาร:	4
ความจุสูงสุดของเครื่องผสม:.....	5
การใช้งานเกินกำลัง:	5
การทำความสะอาดและสุขอนามัย:	5
การบำรุงรักษา:.....	6
รายการความบกพร่องและวิธีแก้ไขที่อาจช่วยได้:	6
การสวมอุปกรณ์เสริม:.....	7
ความเร็วที่แนะนำให้ใช้ สำหรับตัวขับเคลื่อนเสริม:.....	8

การรับประกัน:

เรารับประกันเป็นเวลาหนึ่งปี นับจากวันที่ออกใบส่งสินค้าให้

การรับประกัน ไม่ครอบคลุมถึงความบกพร่องที่เกิดจากการใช้งานอย่างไม่ถูกต้อง การใช้งานเกินกำลัง

และการไม่ปฏิบัติตามคำแนะนำในการดูแลรักษาเครื่องในกรณีที่คุณมีปัญหาก็ต้องการเรียน กรุณาติดต่อบริษัทผู้จำหน่าย

ในกรณีที่คุณต้องการรายละเอียดเพิ่มเติม กรุณาแจ้งประเภทของเครื่อง และหมายเลขชุดประจำสินค้าของเครื่องผสมอาหาร

Varimixer A/S ขอสงวนสิทธิ์ที่จะเปลี่ยนแปลงและปรับปรุงผลิตภัณฑ์สินค้าโดยไม่แจ้งให้ทราบล่วงหน้า

ความปลอดภัย:

ผู้ใช้งานสามารถใช้เครื่องผสมได้อย่างปลอดภัย เพราะ:

- เครื่องผสมอาหารจะเริ่มเดินเครื่อง ก็ต่อเมื่อ ผู้ใช้ผลักช่วงบนของตัวเครื่องลงเท่านั้น
- ผู้ใช้สามารถผลักช่วงบนของตัวเครื่องขึ้น ก็ต่อเมื่อเครื่องหยุดเดินแล้วเท่านั้น
- มีระบบป้องกันกระแสไฟฟ้าเกินขนาด โวลต์เกินและต่ำกว่าขนาด
- เครื่องผสมอาหารมีอุปกรณ์นิรภัยในตัว



เครื่องผสมอาหารนี้ได้รับการออกแบบขึ้นสำหรับการผสมอาหาร

ซึ่งจะไม่ทำปฏิกิริยากับวัสดุของเครื่องหรือทำให้เกิดสารใดๆขึ้นในระหว่างการใช้งาน อันอาจเป็นอันตรายต่อผู้ใช้



การยื่นนิ้วมือเข้าไปในถังผสม ขณะที่เครื่องกำลังทำงาน อาจเป็นสาเหตุให้เกิดการบาดเจ็บได้



เครื่องผสมอาหารต้องใช้โดยบุคคลที่มีอายุ 14 ปีขึ้นไปเท่านั้น

ต้องเฝ้าดูเครื่องผสมอาหารในขณะที่เครื่องกำลังทำงานอยู่

การติดตั้งเครื่องผสมอาหาร:

เครื่องผสมอาหาร ประกอบด้วยชิ้นส่วนต่างๆต่อไปนี้:

- | | | | |
|------------------|----------|-----------------------|-------------|
| ✓ สายไฟ | ✓ ตะขอ | ✓ ถังผสม | ✓ ใบโพอ |
| ✓ ฝาสำหรับถังผสม | ✓ ตะกร้อ | ✓ แผ่นป้องกันวัตถุตีบ | ✓ ฝากันเลอะ |

กรุณาตรวจสอบว่าได้รับชิ้นส่วนต่างๆครบสมบูรณ์ ก่อนนำเครื่องผสมไปใช้งาน

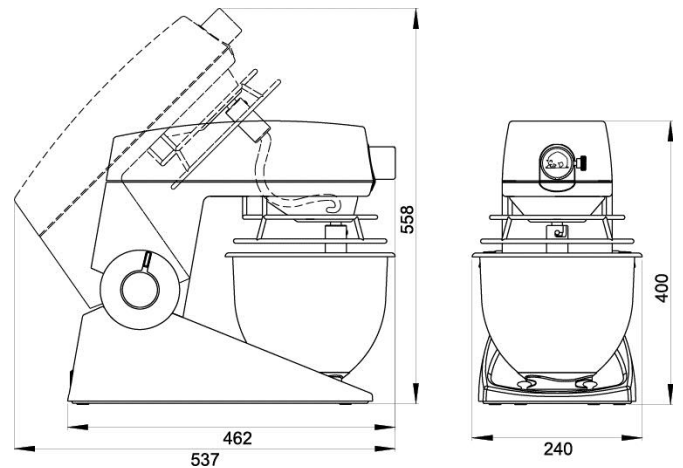
ขนาดและน้ำหนัก:

TEDDY พร้อมอุปกรณ์:

- น้ำหนักสุทธิพร้อมชิ้นส่วน: 22,0 กิโลกรัม
- ขนาดด้านนอกของเครื่องผสม: 462 x 240 x 400 มม

ตำแหน่งที่ตั้ง:

ขอแนะนำใหวางเครื่องผสมบนโต๊ะที่ตั้งบนขาอย่างมั่นคง



การต่อสายไฟฟ้าเข้ากับแหล่งจ่าย:



ต้องใช้สายไฟที่แนบมาให้

ต้องต่อเครื่องผสมเข้ากับสายดิน!

- ต้องใช้เครื่องผสมนี้กับแหล่งจ่ายไฟฟ้าประเภทเฟสเดียวที่มีสายดินเท่านั้น รวมทั้งใช้สายไฟที่แนบมาให้ และ
- ต้องใช้ปลั๊ก 2 ขา + สายดิน
- ตรวจสอบว่าแหล่งจ่ายไฟมีแรงดันไฟฟ้าตรงกับแรงดันไฟฟ้าที่พิมพ์ไว้บนแผ่นกำหนด ซึ่งติดอยู่ด้านล่างของเครื่องผสม และที่ระบุไว้บนบรรจุภัณฑ์
- ต้องป้องกันความเสียหายให้แก่เครื่องผสม โดยการใช้ตัวตัดวงจรไฟฟ้าแบบย่อย และฟิวส์ที่มีขนาดสูงสุด 10 A
- ฟิวส์ 2.5 แอมป์ติดตั้งอยู่ในขั้วต่อสายไฟ

คุณสมบัติทางไฟฟ้าของเครื่องผสมอาหาร:

แรงดันไฟฟ้าของแหล่งจ่าย	ความถี่	แรงดันไฟฟ้า	การกินไฟ
(V)	(Hz)	(A)	(W)
230	50/60	2,4	300
115	50/60	4,8	300

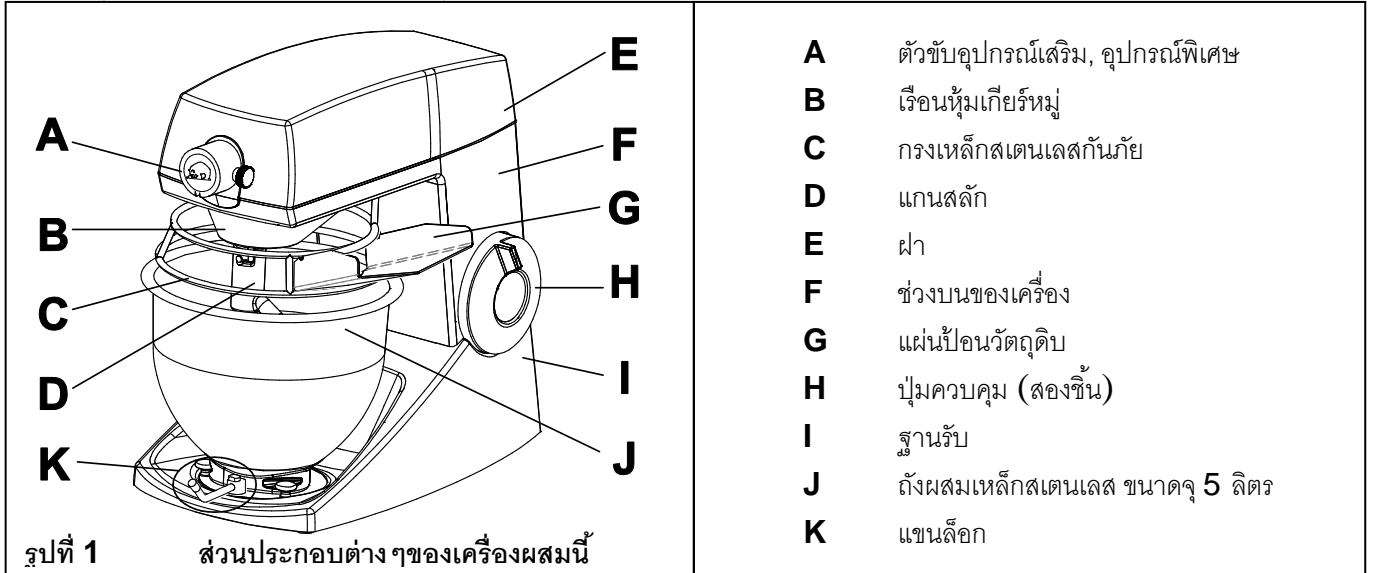
คำนำเกี่ยวกับเครื่องผสมอาหาร:

TEDDY เป็นเครื่องผสมอาหารขนาดเล็กสำหรับการใช้งานอาชีพ เพื่อการนวด การผสม และการตี ในงานอบขนมขนมหวาน หรือการใช้งานอื่นๆในครัว

เครื่องผสมนี้ทำงานโดยอาศัยปั๊มควบคุมแบบหมุนที่อยู่ด้านข้างของตัวเครื่อง

ผู้ใช้สามารถใช้ปั๊มทั้งสองได้ในขณะเดียวกันหรือใช้แยกกันได้ นอกจากนี้ยังสามารถใช้ปั๊มทั้งสองเปิด/ปิดเครื่อง ปรับความเร็ว และเปิด/ปิดการทำงานได้อีกด้วย

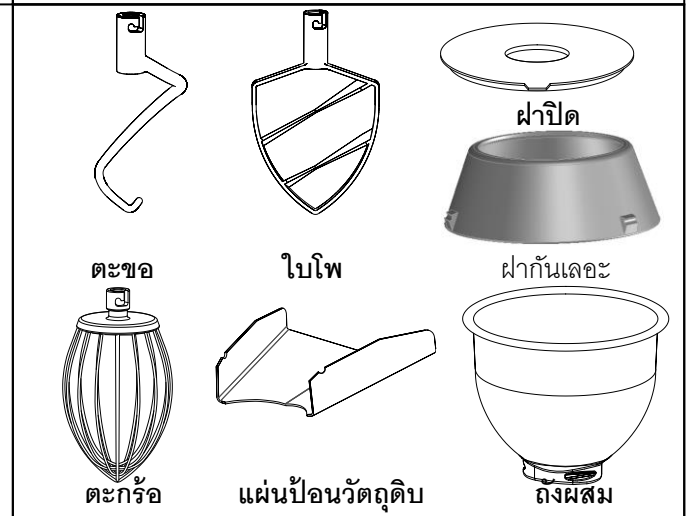
ตัวขับเคลื่อนเสริม A สามารถต่อเข้ากับอุปกรณ์บดเนื้อได้



อุปกรณ์:

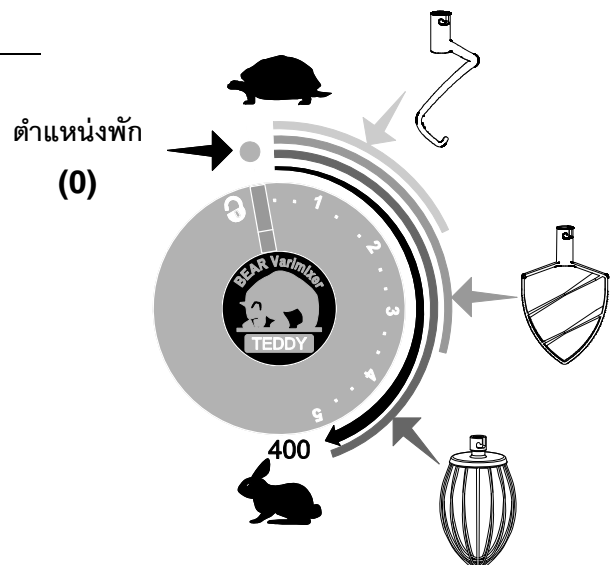
เครื่องผสมมีอุปกรณ์มาตรฐานดังต่อไปนี้:

- ถังผสมเหล็กสแตนเลส
- ฝาพลาสติกสีขาวสำหรับถังผสม
- แผ่นป้องกันวัตถุตี
- ตะขอเหล็กสแตนเลส สำหรับใช้ขนาดแป้ง
- ใบโพลีเหล็กสแตนเลส สำหรับตี
- ตะกร้อเหล็กสแตนเลส สำหรับตีครีม
- ฝักันเลอะพลาสติก



ความเร็วที่แนะนำในการใช้งาน:

ตำแหน่งที่ 1-2:	ความเร็วต่ำ	การนวด
ตำแหน่งที่ 1-3:	ความเร็วปานกลาง	การผสม
ตำแหน่งที่ 1-5:	ความเร็วสูง	การตีครีม

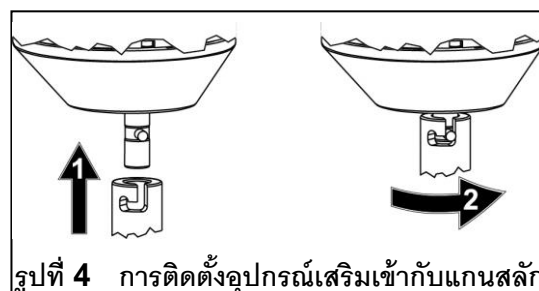
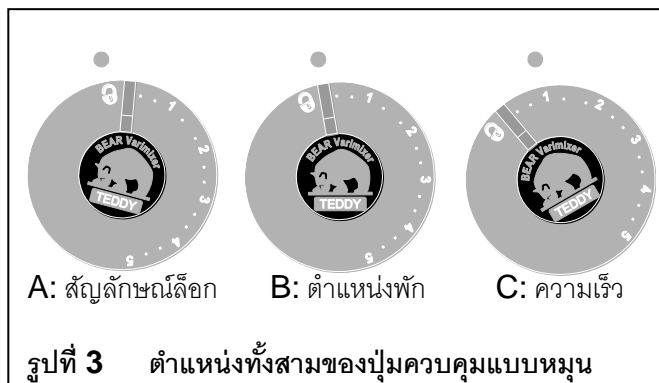


การปฏิบัติงานของเครื่องผสมอาหาร:



ถังผสมต้องติดตั้งเข้ากับตัวเครื่องเมื่อเริ่มต้นเดินเครื่อง!
ต้องเฝ้าดูเครื่องผสมอาหารในขณะที่เครื่องกำลังทำงานอยู่

- A. หมุนปุ่มควบคุมไปที่สัญลักษณ์ล็อกเครื่อง (รูปที่ 3A)
- B. ผลักช่วงบนของเครื่องผสมขึ้นไปข้างหลัง
- C. ติดตั้งอุปกรณ์แบบใดแบบหนึ่งเข้ากับแกนสลักและหมุนทวนเข็มนาฬิกาเพื่อล็อกเข้าที่ (รูปที่ 4)
- D. วางถังผสมให้อยู่ในตำแหน่งระหว่างหมุดล็อกทั้งสาม ซึ่งอยู่บนฐานของเครื่องผสม และหมุนตามเข็มนาฬิกาจนล็อกเข้าที่ (รูปที่ 5) . หมุนแกนล็อกทวนเข็มนาฬิกาเพื่อยึดถังผสมไว้
- E. เทอาหารที่ต้องการผสมเข้าไปในถังผสม
- F. ผลักช่วงบนของตัวเครื่องผสม รวมทั้งอุปกรณ์ ลง
- G. เดินเครื่องด้วยการหมุนปุ่มควบคุมออกจากสัญลักษณ์ล็อก และผ่านตำแหน่งที่ 1 ขอบแนะนำให้ค่อยๆ เพิ่มความเร็วที่ละน้อยจนถึงความเร็วที่ต้องการ (รูปที่ 3C) ทั้งนี้เพื่อหลีกเลี่ยงมิให้ส่วนผสมกระเด็น หรือฝุ่นแป้งฟุ้งขึ้น (ดูรูปที่ 2 ถ้าต้องการทราบความเร็วที่แนะนำให้ใช้)
- H. หยุดเครื่องด้วยการหมุนปุ่มควบคุมกลับสู่ตำแหน่งพัก (รูปที่ 3B)
- I. ผู้ใช้สามารถผลักช่วงบนของเครื่องผสมไปข้างหลังได้ เฉพาะเมื่อปุ่มควบคุมอยู่ตรงกับสัญลักษณ์ล็อกเท่านั้น (รูปที่ 3A)



ความจุสูงสุดของเครื่องผสม:

ความจุในการใช้งานของเครื่องผสมขึ้นอยู่กับ:

- อุปกรณ์ที่ใช้
- ประเภทและปริมาณของอาหาร
- ความเร็วที่เหมาะสมเพื่อให้ผสมอาหารได้ดังต้องการ



ปริมาณอาหารที่มากเกินไปจะทำให้ผสมได้ไม่ดี และลดอายุการใช้งานของเครื่องผสมลง นอกจากนี้การใส่อาหารมากเกินไปยังอาจทำให้เครื่องหยุดเดินอย่างกะทันหันได้อีกด้วย

ประเภทอาหารที่ต้องการ	วัตถุดิบที่ป้อนเข้าเครื่อง	ปริมาณสูงสุดโดยประมาณ
แป้งขนมปัง, 60%	กก ของแป้งโด	2,5
แป้งขนม Flaky paste	กก ของแป้งโด	2
วิป ครีม	ลิตร ของครีม	1,5
ไซขาว	จำนวนไซไก่	20
เค้กฟองน้ำ	จำนวนไซไก่	12
เนื้อมด	กก	3

การใช้งานเกินกำลัง:

ถ้าเครื่องผสมยังทำงาน เช่น นวดแป้งอยู่ แสดงว่าไม่เกิดความบกพร่องหรือใช้งานเกินกำลัง

ในกรณีที่ใส่วัตถุดิบมากเกินไป ตัวควบคุมอิเล็กทรอนิกส์จะลดปริมาณกระแสไฟฟ้าที่ไหลเข้าสู่มอเตอร์ลง และทำให้หยุดทำงาน



ในกรณีที่เครื่องหยุดทำงานเนื่องจากใส่วัตถุดิบมากเกินไป กรุณาหมุนปุ่มควบคุมกลับไปสู่ตำแหน่งพัก หลังจากนั้นจึงเริ่มเดินเครื่องใหม่

ถ้ามอเตอร์หยุดทำงาน หลังจากใช้งานเป็นเวลานาน และไม่สามารถเริ่มเดินเครื่องได้อีกในทันที

แสดงว่าตัวควบคุมอุณหภูมิของมอเตอร์ตัดกระแสไฟฟ้าลง และต้องรอให้เครื่องผสมเย็นตัวลง ก่อนที่จะเริ่มเดินเครื่องได้อีกครั้ง นี่เป็นการป้องกันมิให้เครื่องผสมร้อนจัดและเกิดความเสียหาย

เครื่องผสมนี้มีตัวตัดกระแสไฟฟ้าสองชุด ซึ่งจะปล่อยกระแสไฟฟ้ากลับเข้าเครื่องโดยอัตโนมัติ

หลังจากตัวควบคุมอุณหภูมิตัดกระแสไฟฟ้าลงแล้ว

การทำความสะอาดและสุขอนามัย:

ความสามารถของอุปกรณ์ในการทนต่อการใส่ของแข็งและน้ำ/ของเหลวเป็นไปตาม IP42

หลังการใช้งาน:

- ถอดถังผสมและอุปกรณ์ที่ใช้ออก
- ล้างถังผสมและอุปกรณ์ต่างๆด้วยน้ำร้อนกับสารซักฟอก /สารกำจัดไขมัน /สารฆ่าเชื้อ ตามด้วยน้ำสะอาดและเช็ดให้แห้ง



อย่า พ่นน้ำบนเครื่องผสม

สามารถล้างอุปกรณ์ต่างๆและถังผสม โดยใช้เครื่องล้างจานได้

- เช็ดเรือนหุ้มเกียร์หุ้ม แกนสลักและกระงเหล็กนิรภัย โดยใช้ฟองน้ำชื้นๆ และสบู่/สารฆ่าเชื้อ แล้วเช็ดชิ้นส่วนต่างๆนั้นด้วยฟองน้ำชุบน้ำสะอาด
- ตรวจสอบว่าทำความสะอาดชิ้นส่วนต่างๆจนสะอาดดีแล้ว
- อย่าใช้สารซักฟอกชนิดที่เป็นผงหยาบ ซึ่งสามารถทำให้ผิวหน้าของเครื่องเกิดรอยขีดข่วนได้
- ใช้น้ำยาทำความสะอาดที่เหมาะสมสำหรับพื้นผิวที่ทำด้วยสีฝุ่นและพลาสติก (พอลิคาร์บอเนต)

การบำรุงรักษา:

เครื่องผสมนี้ไม่ต้องการการบำรุงรักษาใดๆ (มอเตอร์และแปรงสำหรับชิ้นส่วนที่เป็นเครื่องกล มีจาระบีซึ่งจะอยู่นานตลอดอายุการใช้งานของเครื่อง)

อุปกรณ์นิรภัย:

หมั่นตรวจสอบการทำงานของอุปกรณ์นิรภัยอย่างสม่ำเสมอ:

- มอเตอร์ต้องหยุดหมุน เมื่อปุ่มควบคุมแบบหมุน อยู่ที่ตำแหน่งพัก (ดูรูปที่ 3B)



ถ้าอุปกรณ์นิรภัยไม่ทำงาน อย่าใช้เครื่องผสมอย่างเด็ดขาด

กรุณาติดต่อผู้จำหน่าย

รายการความบกพร่องและวิธีแก้ไขที่อาจช่วยได้:

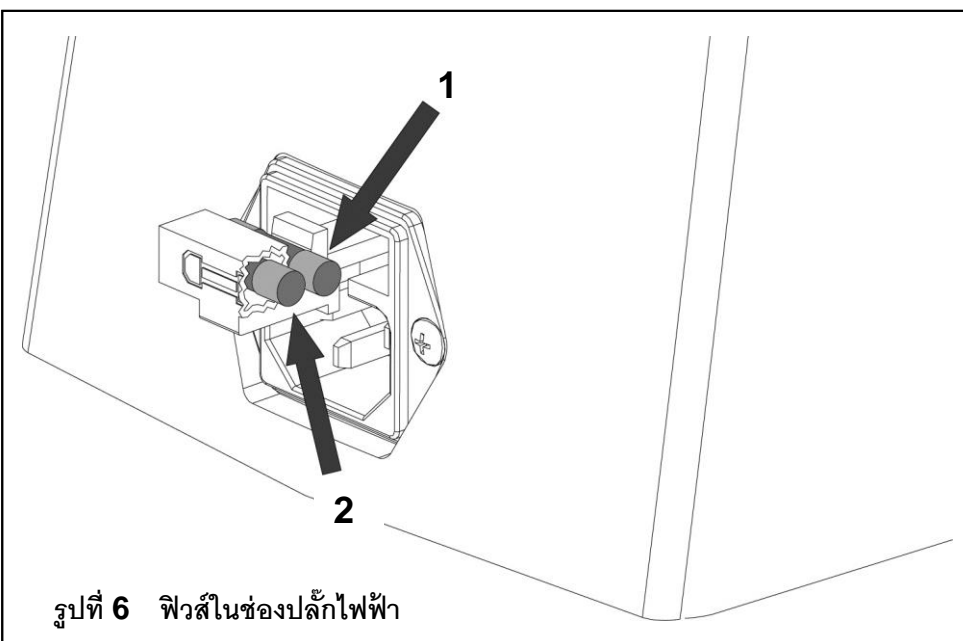


ถ้าคุณแก้ปัญหาไม่ได้ กรุณาติดต่อผู้จำหน่าย

เครื่องผสมไม่เริ่มเดินเครื่อง:

ให้ตรวจสอบว่า ...

- ชวงบนของเครื่องผสมอยู่ในตำแหน่งที่ผลักลง
- ปลั๊กไฟของเครื่องผสมเสียบเข้ากับแหล่งจ่ายไฟ
- แหล่งจ่ายไฟฟ้าเป็นแหล่งที่ถูกต้องตามกำหนด
- พิวส์ในช่องปลั๊กไฟฟ้า (รูปที่ 6, 1) ไม่ไหม้ ถ้าพิวส์ใช้งานไม่ได้ ให้เปลี่ยนไปใช้พิวส์ใหม่ (รูปที่ 6, 2) ที่ติดมากับปลั๊กไฟฟ้าเช่นกัน



รูปที่ 6 พิวส์ในช่องปลั๊กไฟฟ้า

เครื่องผสมหยุดเดินในขณะที่กำลังใช้งานอยู่:

- เครื่องผสมทำงานหนักเกินไป เนื่องจากใช้ความเร็วสูงเกินไป หรือปริมาณวัสดุติดมากเกินไป โปรดอ่านหัวข้อ "การใช้งานเกินกำลัง".



ในกรณีที่ไฟดับ ให้หมุนปุ่มควบคุมกลับไปตำแหน่งพัก แล้วจึงเดินเครื่องใหม่อีกครั้งในภายหลัง

อุปกรณ์ติดอยู่ในเพลาสลัก:

นี่เป็นเหตุการณ์ปกติที่เกิดจากการทำความสะอาดไม่เพียงพอหรือเกิดหลุมเสียหายภายในอุปกรณ์:

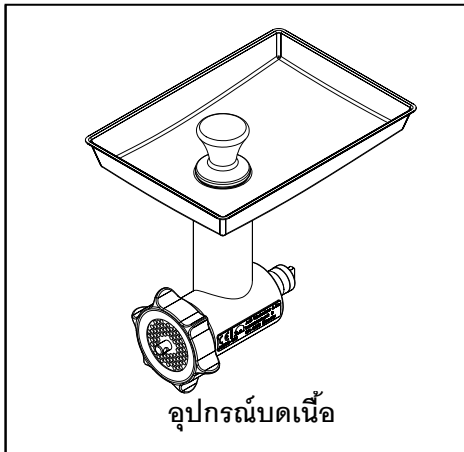
- หมุนอุปกรณ์ไปมาจนกระทั่งสามารถถอดออกได้
- ติดต่อตัวแทนจำหน่ายของคุณ

เสียงดังผิดปกติ:

เสียงโลหะเคาะกัน ...

- อุปกรณ์คดงอ และตีเข้ากับถังผสม
- ถังผสมเกิดความเสียหาย หรืออยู่ในตำแหน่งที่ไม่ถูกต้อง

การสวมอุปกรณ์เสริม:



เครื่องผสมนี้ สามารถติดตั้งกับตัวจับอุปกรณ์เสริม ซึ่งปรับความเร็วได้ รวมทั้งยังสามารถต่อเข้ากับอุปกรณ์อื่นๆดังต่อไปนี้ได้ด้วย:

- อุปกรณ์บดเนื้อขนาด $\varnothing 62$ มม พร้อมด้วยถาด ด้ามกระทิงเนื้อ และชุดใบมีด ซึ่งประกอบด้วยใบมีดและแผ่นจานที่มีรูขนาด $\varnothing 8$ มม



หากต้องการรายละเอียดเพิ่มเติมเกี่ยวกับอุปกรณ์เสริม กรุณาดูในแผ่นรายการพิเศษที่ต่อท้ายรายการอุปกรณ์เสริม
คุณต้องถอดปลั๊กไฟของเครื่องผสมนี้ออกทุกครั้ง ก่อนสวมอุปกรณ์เสริมเข้า หรือถอดออก

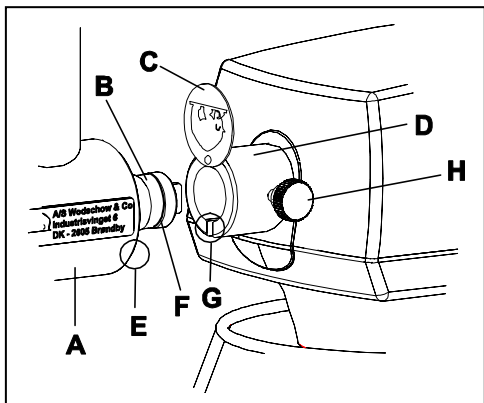
การติดตั้งอุปกรณ์เสริม (รูปที่ 7):

- ประกอบอุปกรณ์เสริมที่ต้องการใช้เข้าด้วยกัน
- ปิดหรือหยุดเครื่อง
- หมุนแผ่นครอบ C ออกจากช่องเปิด
- เมื่อต้องการต่ออุปกรณ์เสริม A ที่ประกอบไว้เสร็จแล้ว เข้าที่ ให้สอดแกน B เข้ากับตัวจับอุปกรณ์เสริม D ของเครื่องผสม
- หมุนอุปกรณ์เสริมจนกระทั่งหมุน E ชี้ตรงไปยังร่อง G เพื่อวางตำแหน่งอุปกรณ์เสริมให้เข้าที่อย่างถูกต้อง
- ดันอุปกรณ์เสริมเข้ากับตัวจับอุปกรณ์เสริม D ให้มากที่สุดเท่าที่ทำได้ (หมุน E ต้องอยู่ในร่อง G แกนหมุนของอุปกรณ์เสริมจึงจะยึดอยู่กับตัวจับอุปกรณ์เสริมอย่างถูกต้อง)

- หมุนปุ่ม H ตามเข็มนาฬิกา เพื่อยึดอุปกรณ์เสริมให้แน่น

การถอดอุปกรณ์เสริม (รูปที่ 7):

- ปิดหรือหยุดเครื่อง
- หมุนปุ่ม H ทวนเข็มนาฬิกา จนกระทั่งสกรูล็อกหลุดจากรู F
- ถอดอุปกรณ์เสริมออกจากตัวขับ แยกชิ้นส่วนของอุปกรณ์เสริมออก แล้วทำความสะอาด



รูปที่ 7 การติดตั้งอุปกรณ์เสริม

ความเร็วที่แนะนำให้ใช้ สำหรับตัวขับอุปกรณ์เสริม:

